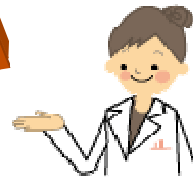


女性の方必見です！



ヒトパピローマウイルス

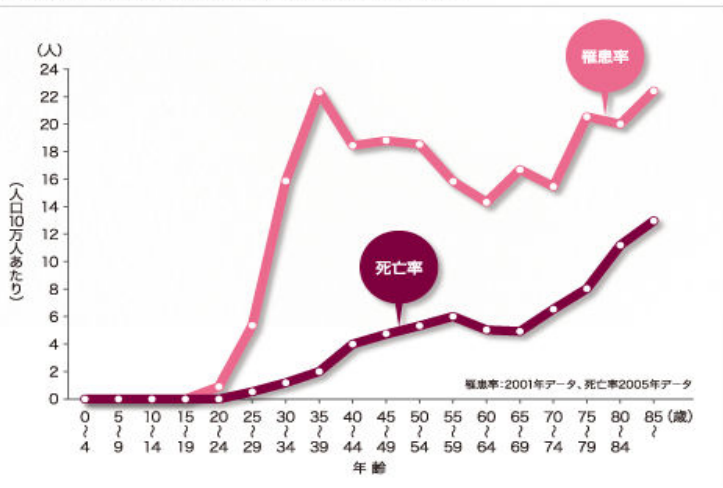
# HPV検査

従来の子宮頸がん検診（細胞診）と併用して、子宮頸がんの原因であるヒトパピローマウイルスに感染していないかの検査を行うことで、子宮頸がんの発見率がほぼ100%になります。

## 子宮頸（けい）がんとヒトパピローマウイルスについて

子宮頸がんの原因はヒトパピローマウイルス（以下 HPV）というウイルスであることが明らかにされています。

図：子宮頸がんの罹患率と死亡率（日本人女性）<sup>2)</sup>



国立がんセンターがん対策情報センター

1) 祖父江友季ほか：がん・死亡動向の実態把握の研究（平成18年度）

2) 厚生労働省科学研究費補助費第3次対がん総合戦略研究事業 がん罹患・死亡動向の実態把握の研究 平成18年度 総括・分担研究報告書（主任研究者 祖父江友季）、2007年4月公開

●この HPV は性行為の経験のある女性であれば誰でも感染しますが、感染しても90%以上は自然に消失して、子宮頸がんに進展するのはごくわずかです。（裏図参照）子宮頸がんは早期で見つければ子宮を残して治療可能です。早ければ早いほど心体の負担は軽くすみます。また、左図からもわかるように子宮頸がんにかかる人は20～30歳代と若年化してきているのが最近の特徴ですので、20代でも検診を受けることは重要です。

## ヒトパピローマウイルス（HPV）検査について

HPVは100種類以上あり、発がん性のあるものは15種類程度、その中のHPV 16型と HPV18型と呼ばれる2種類は、子宮頸がんを発症している20～30代の女性の約70～80%から見つかっています。

この HPV 検査で、発がん性のある HPV に感染しているかどうかを調べることで、自分の「将来の子宮頸がんのリスク」を知ることができます。

なお、結果は、「高リスク型陽性」または「高リスク型陰性」と記載され、ウイルスの型の詳細はできません。

★子宮頸がん検診と全く同様で子宮の入り口から専用器具で数秒、細胞を採取します。

採取時の痛みはほとんどありません。

★月経時の検査は避けてください。

## 正常な細胞が子宮頸がんになるまで



三菱化学ピーシーエル提供

お申し込み・問合せは・・・

芝健診センター TEL:03-3431-7491 FAX:03-5776-1631

E-mail: info@shiba-kenshin.jp

当センターでは、HPV 検査単独の検査は行っておりませんので、  
子宮頸がん検診 と一緒に お申し込み下さい。

費用(オプション料金) : HPV 検査・・・¥6,480

子宮頸がんの細胞診の費用は予約の際、お問い合わせ下さい。

### \*ご注意\*

芝診療所及び芝健診センターは婦人科診療を行っておりませんので、今回の検査で要精密検査、時期をおいて再検査となった方は、お近くの婦人科をご受診下さい。